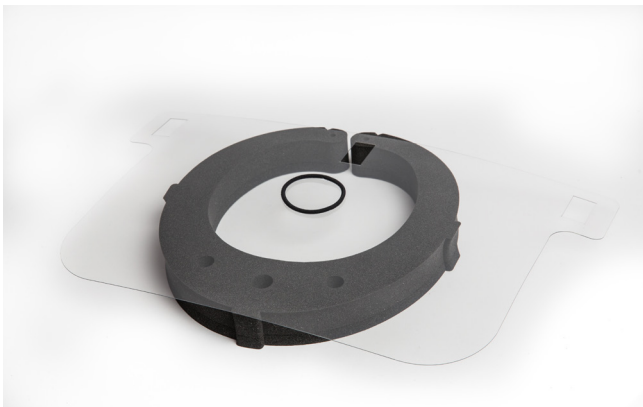


# NOTICE D'UTILISATION

Cette visière est fabriquée uniquement pour la protection COVID-19. Cette visière n'est pas une visière à usage général et ne doit pas être utilisée à des fins autres que la protection contre COVID-19. Elle protège les porteurs des grosses gouttelettes émises immédiatement après une toux par une personne à proximité et face à l'écran, mais ne protège pas des particules restant en suspension. Cette visière vient en complément des protections de voies respiratoires adéquates. L'exigence de protection contre les produits nocifs est couverte par l'essai de projection telle que défini au § 7.2.4 de l'EN 166 :2001.



## 1. LE KIT



Le kit est composé d'un serre tête en mousse réticulée, d'une visière en PET et d'un élastique.

## 2. LE MONTAGE



Les 3 encoches de la visière sont à clipser sur le serre tête aux endroits prévus à cet effet.

## 3. L'ENSEMBLE



Pour un meilleur maintien, vous pouvez placer l'élastique aux deux extrémités du serre tête.

## 4. LES OPTIONS



En plus de la visière de protection, vous pouvez tout à fait porter des lunettes et un masque.

# VISIÈRE DE PROTECTION BULLE D'AIR®

## POUR EN SAVOIR PLUS

### LIMITES D'UTILISATION :

Attention cette visière ne remplace pas les masques chirurgicaux, FFP2 ou autres. Cette visière est un complément aux masques car elle protège avant tous les yeux et le visage et permet aux personnes qui portent des lunettes de vue de ne pas les contaminer. Les visières évitent les projections sur les masques, permettant de les garder plus longtemps. Cette visière de protection n'est pas un dispositif médical au sens de la réglementation.

### LES CONTRÔLES AVANT UTILISATION :

Assurez-vous que la visière n'a pas été détériorée et ne présente pas des zones contendantes susceptibles de blesser l'utilisateur.

Vérifier l'absence d'amorces de rupture sur le bandeau et de fissures sur la visière. Dans ce cas la visière doit-être rebutée.

### L'ENFILAGE, L'INSTALLATION ET L'AJUSTEMENT :

Scanner le QR Code en pied de page, pour accéder au tutoriel de montage.

### L'UTILISATION :

La visière couvre entièrement le visage. Couplée à un masque respiratoire, c'est une protection complète pour protéger les personnes en contact avec le public.

Matériau inflammable : tenir éloigné d'une flamme ou d'une source de chaleur.

### LE MARQUAGE SUR L'ÉCRAN :

Nom du produit : Bulle d'air® et nom de l'entreprise : Knauf Industries, 2, S, R8.01 V02, COVID 19, CE, 0082. La signification du marquage est la suivante : 2 (classe optique), S (solidité), 0082 (numéro de l'organisme notifié) et mm/aa correspondant au n° de lot de fabrication.

### L'ENTRETIEN :

Nettoyage avant utilisation avec un chiffon microfibre et à l'aide de produits d'entretien, gel hydroalcoolique ou virucides. Le serre tête en mousse réticulée est lavable en machine à 60°C.

### LE STOCKAGE :

La visière à l'abri des intempéries et de la poussière en évitant toute charge sur le produit susceptible de le déformer. Stocker à une température de 60°C maximum.

### LE RECYCLAGE :

La visière est réutilisable plusieurs années. Elle est 100% recyclable : l'écran transparent est collecté dans les poubelles jaune et le serre tête est compacté ou broyé puis réextrudé par des producteurs de mousses.

#### Knauf Industries

Service clients  
Tél. +33 (0)4 76 93 47 23  
[isymoov@knauf.fr](mailto:isymoov@knauf.fr)

Siège social : Zone d'Activités  
68600 WOLFGANTZEN

Découvrez le tutoriel  
de montage de la  
visière sur notre  
chaîne Youtube



[www.bulledair.solutions](http://www.bulledair.solutions)



Réf. NOTICEVISIÈREBA