



EUROLIGHT®

Gamme de palettes RSE en PSE

BÉNÉFICES PRODUIT

HUMAIN

- Confort à l'utilisation, facilement manipulable par les opérateurs
- Diminution des TMS : produits ultra légers et performants
- Suppression des risques mécaniques (écrasement doigts et pieds)
- Atténuation des bruits impulsifs liés aux claquements des palettes au sol

ENVIRONNEMENTAL

- Mono-matériau, facilite le recyclage en fin de vie
- 98 % d'air pour seulement 2% de matière, contenant 20% de matière recyclée
- Réduction des emballages superflus (plaques martyrs, intercalaires cartons...)
- 100% recyclable, collecté en fin de vie, recyclé et réintégré - Knauf Circular®

SATISFACTION CLIENT

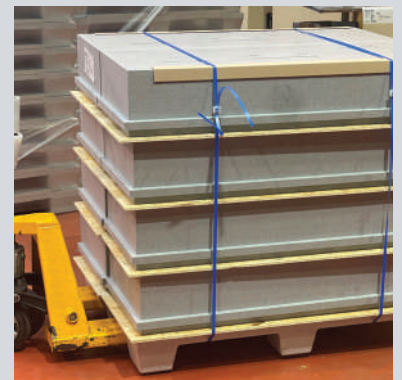
- Préhension possible par transpalette manuel, électrique et chariot élévateur
- Pas de détérioration en cas de gerbage des unités de manutention (UM)
- Adéquation avec les normes phytosanitaires (pas de traitement NIMP15)
- Fabriqué en France

BONNES PRATIQUES

- Stockage en intérieur ou sous abri en extérieur
- Préhension prudente : éviter les coups de fourches dans les plots, de faire glisser et pousser les palettes sur un sol non lisse

LES SECTEURS D'ACTIVITÉ

BÂTIMENT, LOGISTIQUE & DISTRIBUTION
INDUSTRIE PHARMACEUTIQUE
TRANSPORT AÉRIEN & MARITIME



PALETTISATION SOLIVBOX



PALETTE INTERCALAIRE,
UTILISÉE EN REGROUPEMENT

RÉFÉRENCES

DÉSIGNATION	Dimensions & caractéristiques	Matière & densité	Référence SAP	Poids	Charge utile*	Eurolight®	
						/ Pile (UM)	/ Camion
EUROLIGHT® 128	1 198 x 798 x 145 mm Passage de fourches : 95 mm Épaisseur plateau : 50 mm Monobloc - 4 entrées - 9 plots	PSE Gris 25g/l	2931259	1,40 kg	200 kg	20	660
		PSE Gris 45g/l	2931050	2,50 kg	400 kg		
EUROLIGHT® 1210	1 198 x 998 x 145 mm Passage de fourches : 95 mm Épaisseur plateau : 50 mm Monobloc - 4 entrées - 9 plots	PSE Gris 25g/l	2931260	1,80 kg	200 kg	20	520
		PSE Gris 45g/l	2931051	3,30 kg	400 kg		
EUROLIGHT® 1212	1 198 x 1 148 x 145 mm Passage de fourches : 95 mm Épaisseur plateau : 50 mm Monobloc - 4 entrées - 9 plots	PSE Gris 25g/l	2931261	2,20 kg	200 kg	20	440
		PSE Gris 45g/l	2931052	3,90 kg	400 kg		

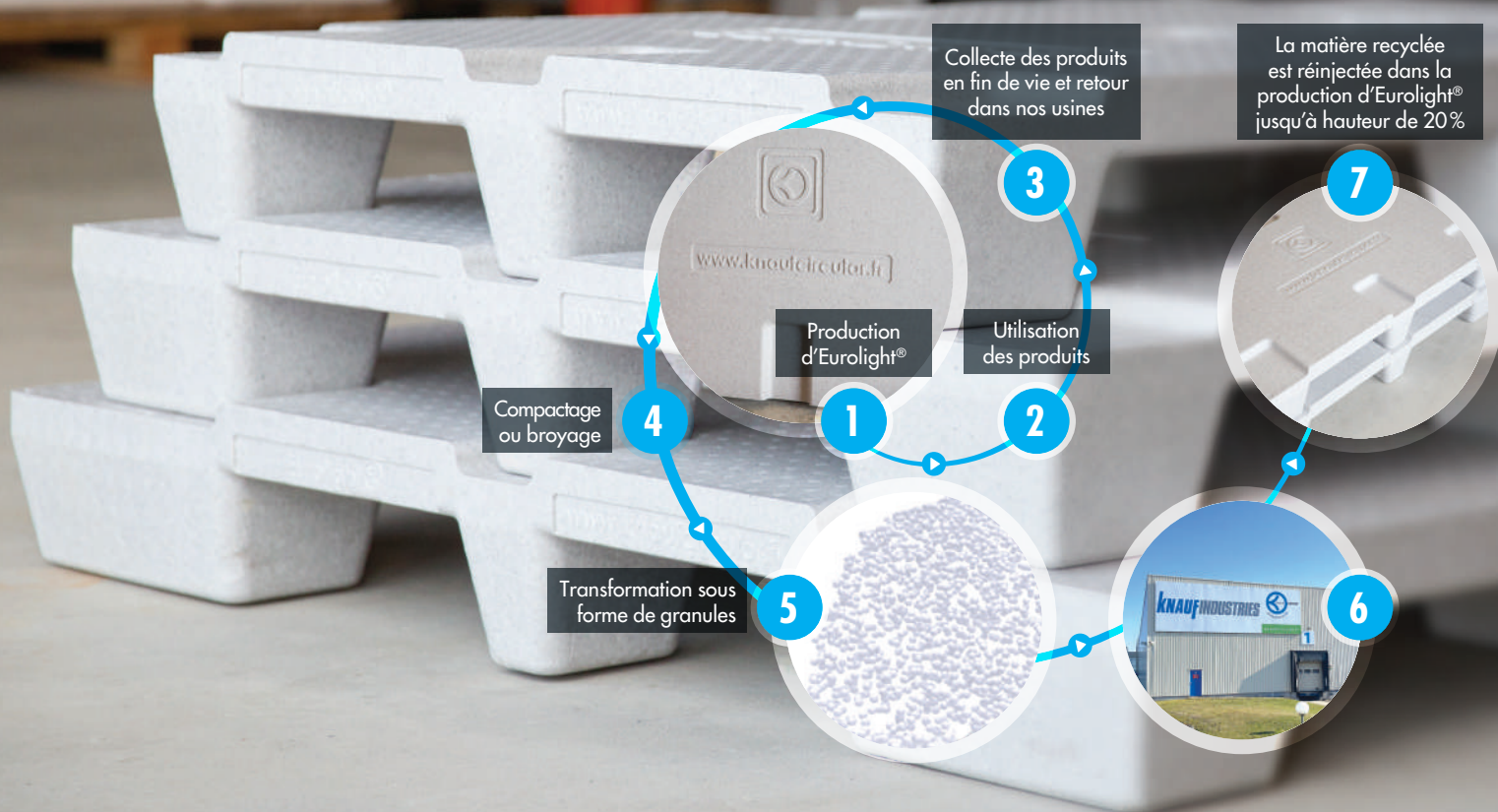
Autres matières disponibles : PSE Blanc, PSE Graphité, Neops®

* Les valeurs de références indiquées se rapportent à l'utilisation généralement constatée chez nos clients et sont validées en interne par des simulations physiques et numériques. Nous recommandons de valider l'ensemble des processus d'utilisation du produit.

Besoin d'une autre matière, densité, dimension ou d'un projet sur-mesure, contactez-nous par mail : bulledair@knauf.com

CYCLE DE VIE D'EUROLIGHT®

Découvrez le service Knauf Circular®
sur www.knaufcircular.fr



Knauf Industries

Service clients
Tél. +33 (0)4 76 93 47 13
Siège social
ZA – 68600 WOLFGANTZEN
bulledair@knauf.com
www.bulledair-solutions.com



KNAUF INDUSTRIES

